

Hygienekonzept Reisen mit PunktUm-Tours

Aufgrund der Corona-Pandemie und den damit verbundenen Hygienevorgaben haben wir auch für die Reisen mit PunktUm-Tours der Lebenshilfe Dresden ein Hygienekonzept entwickelt. Wir werden nicht in Risikogebiete fahren, deshalb schauen wir tagesaktuell beim RKI und den Corona Verordnungen des jeweiligen Bundeslandes.

Für die Reisen gelten folgende Schutzmaßnahmen:

- Einhaltung der aktuellen Bestimmungen im jeweiligen Bundesland/Land sowie der Hygienekonzepte von Hotels/Unterkünften, Gaststätten, Kunst-/Kultureinrichtungen etc.
- Die Reisegruppe gilt als feste/ geschlossene Gruppe. In dieser Gruppe muss der Mindestabstand nicht eingehalten.
- Die Reisegruppe bleibt getrennt von anderen Gruppen vor Ort.
- Abstandsregeln zu Personen außerhalb der Reisegruppe müssen einhalten (1,50 Meter)
- Lüften (mindesten 1x pro Stunde 10 Minuten); nachts möglichst bei geöffnetem Fenster schlafen.
- möglichst viele Aktivitäten an der frischen Luft
- Hände waschen/desinfizieren (mehrere Male am Tag).
- Einhalten der Etikette Husten/ Niesen
- Ansammlungen von Personen aus verschiedenen Gruppen vermeiden
- Mund-Nasen-Schutz mitführen
- Der Mund-Nase-Schutz wird getragen: bei der Pflege bzw. nahen Kontakten zu Urlaubern/innen mit Erkrankungssymptomen (möglichst auch von den Reisenden); siehe auch Notfallplan Verdachts-/Ausbruchsfall
- Wir versuchen derzeit nur Doppelzimmer zu belegen.
- Wir empfehlen, sich nach Rückkehr testen zu lassen.

Umgang mit erkrankten Personen

- erkrankte Reisende, die am Reiseprogramm nicht teilnehmen können und deren Betreuung vor Ort nicht gewährleistet werden kann: Abholung durch Angehörige oder kostenpflichtiger Rücktransport; die Entscheidung dazu trifft die/der Reiseleiter/in
- Für einen eventuellen Verdachtsfall mit einer nötigen Heimreise benötigen wir unbedingt eine Person die verfügbar ist. Bitte auf dem Aktualisierungsbogen angeben.
- Unbedingte Rückmeldung zur Diagnose ans Reisebüro, dieses informiert danach alle Personen der Reise.

Risikogruppen

Einige unserer Reisenden gehören zur Risikogruppe für einen schweren Verlauf einer COVID 19 Erkrankung. Wir empfehlen für diese Personen die Rücksprache mit dem behandelnden Arzt. Dies gilt auch für unsere Reisebegleitungen.

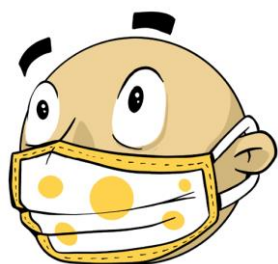
An einer Reise dürfen Personen nicht teilnehmen:

- die an COVID-19 bzw. einer anderen leicht übertragbaren Infektionserkrankung erkrankt sind,
- die innerhalb der letzten 14 Tage Kontakt zu einer nachweislich mit COVID-19 infizierten Person hatten
- die innerhalb der letzten 14 Tage in einem Risiko-Gebiet waren

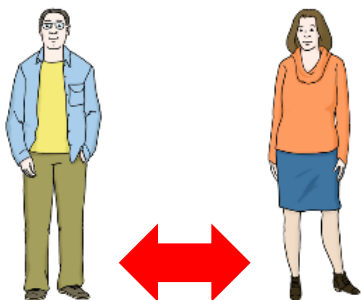
Hygienekonzept Reisen mit PunktUm-Tours

Notfallplan Verdacht/Ausbruch:

- Verdachtsfall:
 - Reisende/r weist mindestens 1 der folgenden Symptome auf: **Husten (vor allem trockener Husten; nicht nur gelegentlicher oder asthmatischer/allergischer Husten), Halsschmerzen, Verdacht auf erhöhte Temperatur, Urlauber/in wirkt müde und erschöpft (allgemeines Krankheitsgefühl), Urlauber/in klagt über Verlust von Geruchs- und Geschmackssinn, Durchfall/Erbrechen**
 - Information an das Reisebüro
 - Reisende/r / Mitarbeiter/in wird bis zum Testergebnis isoliert: Einzelzimmer, Kontakte zu anderen werden vermieden; wenn möglich: 1 feste/r Bezugsmitarbeiter/in
 - Pflege und sonstige nahe Kontakte: mit Schutzausrüstung (FFP2, Schutzbrille, Schutzkittel, Einmalhandschuhe)
 - Testung vor Ort durchführen
 - Test negativ: siehe Umgang mit erkrankten Personen
- COVID 19-Erkrankung:
 - Information an das Reisebüro
 - Information an das Gesundheitsamt (bzw. die zuständige Behörde im Ausland):
 - gemeinsam Maßnahmen festlegen: was ist vor Ort zu tun, wie sollen sich die anderen Reisenden verhalten, wie kann eine Rückreise erfolgen
 - Kontaktdaten für Rückfragen notieren
 - Information an Unterkunft
 - alle Informationen schnellstmöglich an das Reisebüro
 - Abstimmung Reisebüro mit Frau Kursitza-Graf oder sonstigen Mitgliedern der Strategiegruppe (Frau Assis Ferreira, Frau Jehnes-Bennies, Herr Viehweger)



Mund-Nase-Schutz tragen!



Halten Sie Abstand (1,50 Meter)!



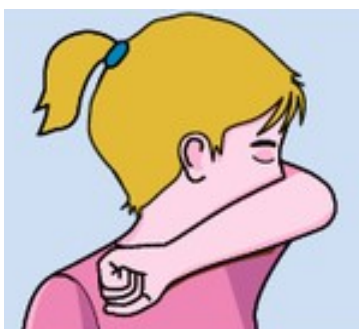
Hände waschen oder desinfizieren!

Sofort nach Betreten des Hauses!

Vor dem Essen!

Nach der Toilette!

Nach dem Husten, Niesen, Nase putzen!



Husten und Niesen in die Ellenbeuge!

Fassen Sie sich nicht ins Gesicht!

Quelle Bilder: www.lebenshilfe-muenster.de (Maske), www.bzga.de (Niesen), © Lebenshilfe für Menschen mit geistiger Behinderung Bremen e.V. Illustrator Stefan Albers, Atelier Fleetinsel, 2013 (alle anderen Bilder)